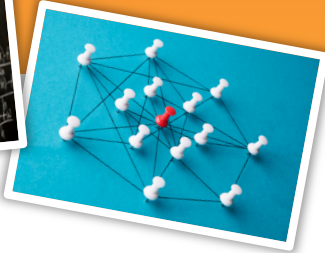


Plan détaillé du cours : Théorème de Pythagore et sa réciproque



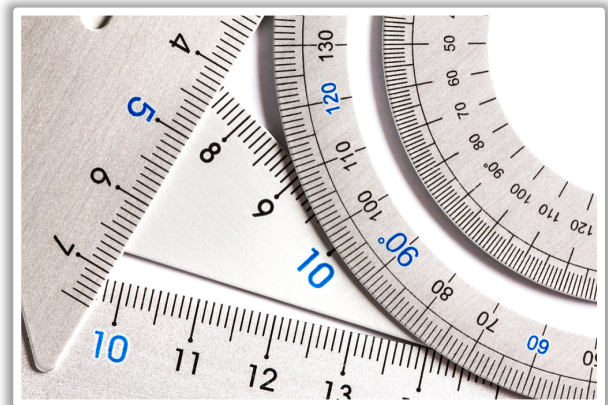
Partie 1 : Le théorème de Pythagore

Objectifs

- Comprendre la relation fondamentale entre les longueurs d'un triangle rectangle
- Savoir appliquer la formule pour calculer une longueur inconnue

Contenu

- Définition d'un triangle rectangle
- Démonstration intuitive du théorème
- Formule : $a^2 + b^2 = c^2$
- Exemples concrets (géométrie, construction, navigation)
- Vidéo explicative n°1 : Comprendre le théorème
- Exercice guidé n°1 avec correction dans le Lab



Partie 2 : La réciproque du théorème de Pythagore

...